



INVESTICE DO ROZVOJE VZDĚLÁVÁNÍ

- Označení materiálu: VY_32_INOVACE_HLAVE_NEMCINA2_14
- Název materiálu: Praha - Prag
- Tematická oblast: Německý jazyk 2. ročník
- Anotace: Prezentace seznamuje žáky s tématem Praha.
- Očekávaný výstup: Žáci samostatně hovoří o hlavní městě, památkách, znají novou slovní zásobu vztahující se k tématu.
- Klíčová slova: Prag, Praha
- Metodika: Slouží k prezentaci nového učiva a jeho procvičení.
- Obor: Cukrář, prodavač, kuchař - číšník
- Ročník: 2.
- Autor: Mgr. Věra Hladíková
- Zpracováno dne: 5. 11. 2013

Prohlašuji, že při tvorbě výukového materiálu jsem respektoval(a) všeobecně užívané právní a morální zvyklosti, autorská a jiná práva třetích osob, zejména práva duševního vlastnictví (např. práva k obchodní firmě, autorská práva k software, k filmovým, hudebním a fotografickým dílům nebo práva k ochranným známkám) dle zákona 121/2000 Sb. (autorský zákon). Nesu veškerou právní odpovědnost za obsah a původ svého díla.

Praha - Prag

Vokabeln

- bummeln – procházet se (bez cíle)
- besuchen – navštívit
- bewundern – obdivovat
- die Sehenswürdigkeiten – památky
- reisen – cestovat
- die Eintrittskarte – vstupenka
- der Tourist - turista

Vokabeln

die Altstadt – Staré Město

die Aposteluhr – orloj

das Goldene Gässchen – Zlatá ulička

die Karlsbrücke – Karlův most

die Kleinseite – Malá Strana

der Königsweg – Královská cesta

die Prager Burg – Pražský hrad

der Pulverturm – Prašná brána

der Vyšehrad – Vyšehrad

die Judenstadt – Židovské město

das Tanzhaus – Tančící dům

das Musikfestival „Der Prager Frühling“ – Pražské jaro

Prag

- die Hauptstadt Tschechiens
- Einwohnerzahl: 1,2 Millionen
- politisches und kulturelles Zentrum
- historische Stadt
- viele historische Sehenswürdigkeiten



Historie

- die größte Stadt Tschechiens
- ehemaliger Sitz des Königs, Kaisers, Fürstes und Präsidenten
- die Dominante ist die Prager Burg
- die Blütezeit – Karel IV.



Sehenswürdigkeiten

- das Tanzhaus
- Cafe Slavia
- Wenzelsplatz
- Petřín



Karlsuniversität

- die bekannteste Hochschule
- die älteste in Mitteleuropa
- 1348 gegründet



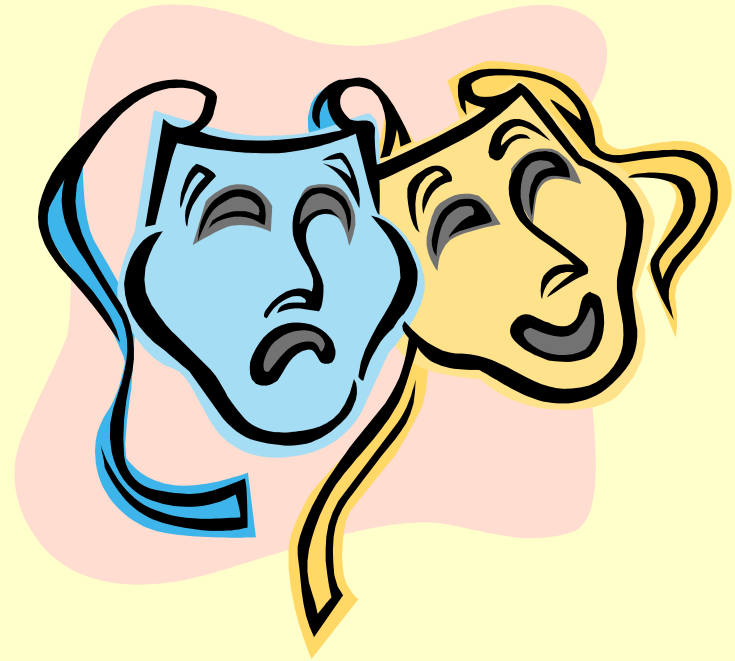
Karlsbrücke

- die älteste Brücke in Prag
- verbindet die Altstadt und die Kleinseite
- 515m lang



Nationaltheater

- Architekt: Josef Zítek
- 1868 – Grundstein wurde gelegt
- 1881 – Eröffnung:
Oper - Libuše



Nationalmuseum

- liegt auf dem Wenzelplatz
- 1818 wurde gegründet - *Vaterländisches Museum*
- Architekt: Josef Schulz
- Ausstellungen: Paläontologie, Zoologie, Anthropologie, Mineralien und über die geschichte von Böhmen

Die Aposteluhr

- die bekannteste touristische Atraktion
- astronomische Uhr aus dem Mittelalter
- kommt aus 15. Jahrhundert
- jede Stunde ziehen 12 Apostel vorbei



Fragen

- Wo wohnte Jan Neruda?
- Wer war Rabbi Löw?
- Wie heißen die Insel in Prag?
- Wo kann man die St. –Wenzels Reiterstatue finden?
- Wer war Franz Kafka?

Použité zdroje

Obrázky sady MS Office