



INVESTICE DO ROZVOJE VZDĚLÁVÁNÍ

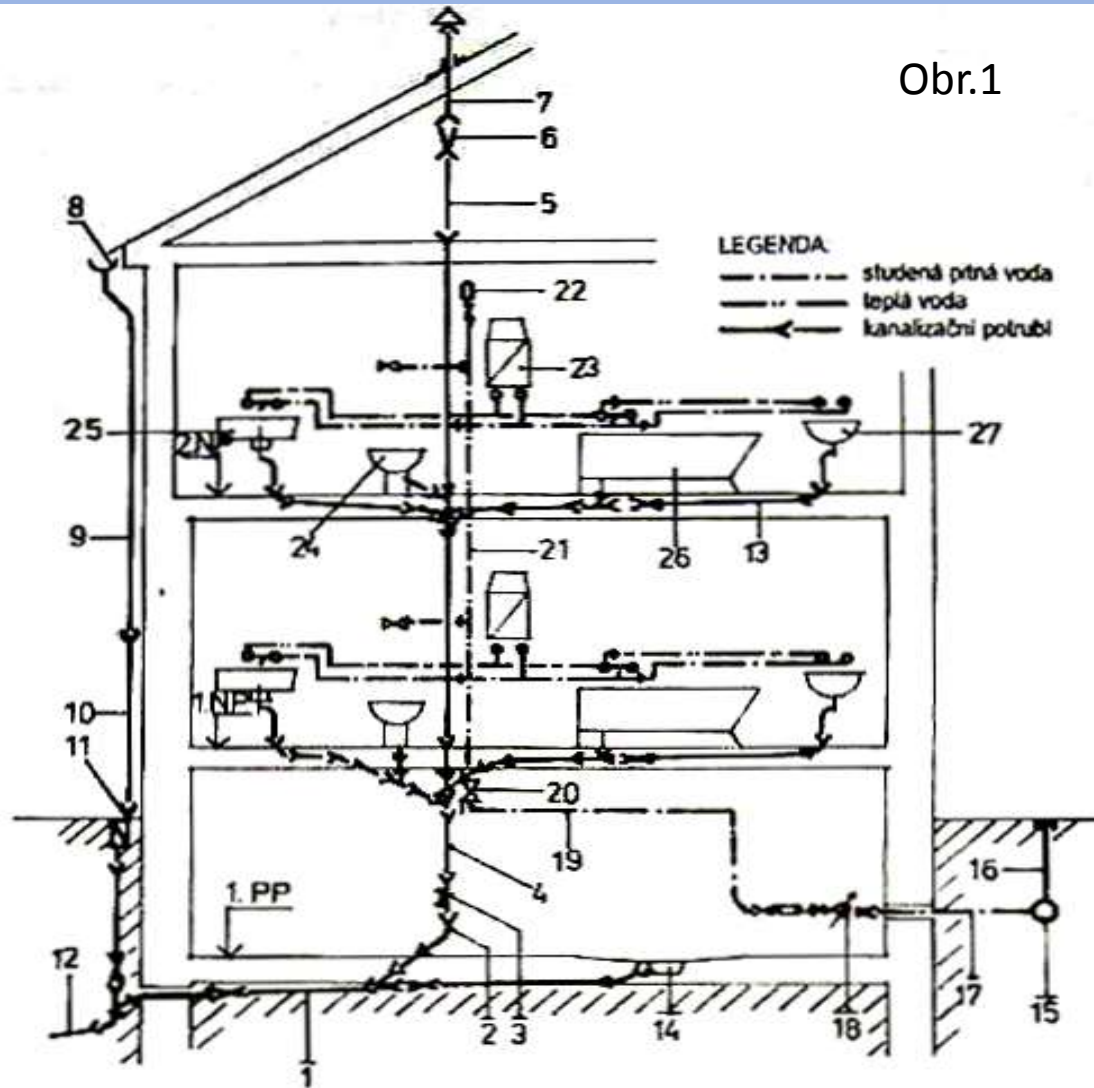
| | |
|----------------------------|---|
| Označení materiálu: | VY_32_INOVACE_ZMAJA_VODARENSTVI_10 |
| Název materiálu: | <i>Zařízení a části domovního vodovodu</i> |
| Tematická oblast: | Vodárenství – 1. ročník instalatér |
| Anotace: | <i>Prezentace popisuje části a zařízení domovního vodovodu, vedení potrubí a použité materiály.</i> |
| Očekávaný výstup: | <i>Žák popíše zařízení domovního vodovodu a jeho části, uvede materiál</i> |
| Klíčová slova: | <i>Ležaté a svislé potrubí, armatury, vodoměr, zařizovací předmět, vodárna</i> |
| Metodika: | Slouží jako podklad pro žáky k procvičování v návaznosti na předcházející výklad. Lze rozeslat žákům elektronicky či elektronicky prezentovat ve výuce. |
| Obor: | <i>Instalatér</i> |
| Ročník: | 1. |
| Autor: | Mgr. Jan Zmátlík |
| Zpracováno dne: | 18.9.2012 |

Prohlašuji, že při tvorbě výukového materiálu jsem respektoval(a) všeobecně užívané právní a morální zvyklosti, autorská a jiná práva třetích osob, zejména práva duševního vlastnictví (např. práva k obchodní firmě, autorská práva k software, k filmovým, hudebním a fotografickým dílům nebo práva k ochranným známkám) dle zákona 121/2000 Sb. (autorský zákon). Nesu veškerou právní odpovědnost za obsah a původ svého díla.

Zařízení a části domovního vodovodu

Domovní kanalizace a vodovod

Obr.1



Obr. 3. Schéma vnitřní kanalizace a vodovodu

1 – ležatá kanalizace, 2 – zklidňující kus, 3 – čistící tvarovka, 4 – odpadní potrubí, 5 – odvětrávací potrubí, 6 – větrací přechod, 7 – větrací hlavice, 8 – okapový žlab, 9 – okapová trouba z PVC, 10 – okapová trouba litinová, 11 – lapáč střešních splavenin, 12 – hlavní svod do uliční stoky, 13 – připojovací kanalizační potrubí, 14 – podlahová vpust', 15 – veřejný vodovod, 16 – zemní souprava s ventilem, 17 – domovní vodovodní přípojka, 18 – vodoměrná souprava, 19 – ležatý rozvod vody, 20 – uzávěr stoupačického vodovodního potrubí, 21 – stoupačící vodovodní potrubí s odbočkami, 22 – PO-ventil, 23 – plynový ohřivač vody, 24 – klozetová mísa, 25 – dvojitý dřez, 26 – vana, 27 – umyvadlo

Části vnitřního vodovodu

Podle polohy rozlišujeme:

- Ležatý rozvod - má být co nejkratší, začíná hlavním uzávěrem a končí v místě připojení na stoupací potrubí
- Svislý rozvod - navazuje na ležaté potrubí a končí v místě, kde je napojen na nejvyšší odbočku k výtokovým armaturám
- Odbočky - jsou ležatá potrubí, končí u výtokových armatur u zařizovacích předmětů a navazují na svislý rozvod

Potrubí domovního vodovodu

Materiál potrubí:

- Dříve převážně kovové materiály – ocelové trubky spojované závitovými spoji pomocí armatur a tvarovek (fitinků), nebo olověné trubky s cínovou vložkou
- V současnosti měď
- V současnosti nejpoužívanější plasty – např. PP (polypropylen), PE (polyetylen) a další

Zařízení domovního vodovodu

Vodovodní potrubí - je dopravní zařízení vody vytvořené spojením trubek, armatur a dalšího zařízení

Vodovodní armatury - jsou například uzavírací kohouty, jejichž funkcí je uzavřít přívod vody při opravě vodovodu nebo výměně vodoměru

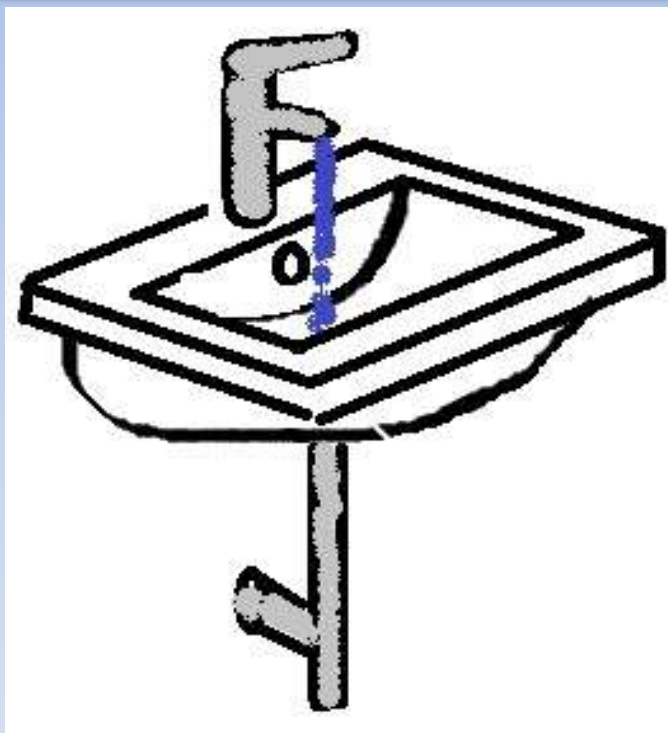
Vodoměry - jsou armatury měřící spotřebu vody, které se nachází ve vodoměrné soupravě jako součást vodovodní přípojky

Zařízení domovního vodovodu

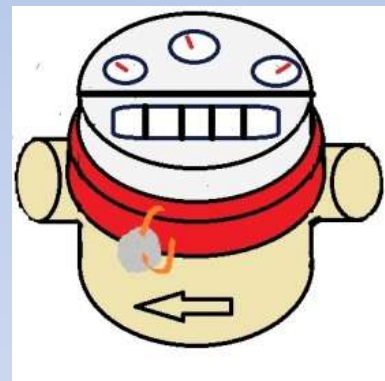
Zařizovací předměty – jsou umyvadla, vany, výlevky, pisoáry a další sloužící pro obvyklé potřeby osob v domácnostech, společenských budovách a jiných

Domovní vodárny – jsou provozovány v místech kde je k dispozici vlastní zdroj vody (studna) a zajišťují zásobování objektů vodou. Nejčastější jsou typ tzv. Darling s různými typy čerpadel

Ukázky zařízení a příslušenství domovního vodovodu



Obr. 1 – Umyvadlo s výtokovou armaturou a odpadem



Obr. 2 - Vodoměr

Cvičení

Známe vodovod ležatý a

Spotřebu vody měří

Mezi zařízení domovního vodovodu také patří domovní

Umyvadla a vany jsou zařizovací

Svislý vodovod navazuje na ležaté

Součástí umyvadla na obrázku je výtoková

Cvičení - řešení

Známe vodovod ležatý a **svislý (stoupací)**

Spotřebu vody měří **vodoměr**

Mezi zařízení domovního vodovodu také patří domovní **vodárna**

Umyvadla a vany jsou zařizovací **předměty**

Svislý vodovod navazuje na ležaté **potrubí**

Součástí umyvadla na obrázku je

výtoková **armatura**

Odkazy

- Obrázek č. 1 Trnková, M. Instalace vody a kanalizace I, Praha, Informatorium, 2001, str. 16
- Obrázek č. 2, 3 - Vlastní tvorba

Konec prezentace